

# Termine

09.10.09	Präsentationstechnik
24.10.09	e-competence
30.10.09	Individuelle Förderung
06.11.09	Methodentraining
13.11.09	Qualitätsanalyse
28.11.09	Unterrichtsentwurf Sekundarstufe
12.12.09	Klassenführung
13.11.09	Unterrichtsentwurf Primarstufe
16.01.10	Kooperatives Lernen
*	Konfliktmanagement

\* Termin wird noch bekannt gegeben.

Termine und nähere Informationen über Workshop-inhalte, Referentinnen & Referenten, Ort, Zeit und Anmeldung finden Sie auf unserer Homepage:

[www.uni-duisburg-essen.de/zlb/zlb/buatrainings](http://www.uni-duisburg-essen.de/zlb/zlb/buatrainings)

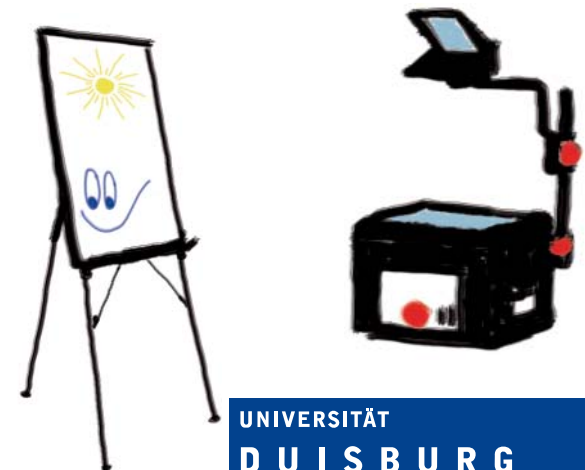
## Zentrum für Lehrerbildung

Universität Duisburg-Essen  
Universitätsstraße 15  
45141 Essen  
Fax: (0201) 183 4349  
E-Mail: [zlb@uni-due.de](mailto:zlb@uni-due.de)  
[www.uni-duisburg-essen.de/zlb](http://www.uni-duisburg-essen.de/zlb)

Zentrum für  
Lehrerbildung

ZLB

## Basic und Advanced Training für das Lehramtsstudium



UNIVERSITÄT  
DUISBURG  
ESSEN

Liebe Lehramtstudierende,

Sie haben sich für ein Studium an der Universität Duisburg-Essen entschieden. Darüber freuen wir uns sehr!

Das Lehramtstudium und der daran anschließende Lehrerberuf verlangen neben fachlichen und fachdidaktischen Kompetenzen auch überfachliche **Schlüsselqualifikationen**.

In Kooperation mit Studierenden des Hauptstudiums, ehemaligen Lehramtstudierenden der Universität Duisburg-Essen und ExpertInnen aus der Schulpraxis haben wir für Sie ein studienbegleitendes Angebot entwickelt, durch das Sie essentielle Schlüsselqualifikationen für Studium und Beruf erwerben können.

Das Angebot richtet sich sowohl an StudienanfängerInnen als auch an Studierende des Hauptstudiums und ist **kostenlos**. Die Gruppengröße beträgt max. 25 Personen.

Die Veranstaltungen finden in der Regel samstags in der Zeit von 9:30 bis 17:30 Uhr in der Universität Duisburg-Essen statt. Nach erfolgreicher Teilnahme erhalten Sie ein **Zertifikat**.

## Basic Training

Das Basic Training richtet sich in erster Linie an StudienanfängerInnen. Es gliedert sich in die Module Präsentationstechnik und e-competence, die unabhängig voneinander besucht werden können.

### Modul I

#### Präsentationstechnik

Bestandteile des Moduls sind Grundlagen der Rhetorik und Umgang mit gängigen Präsentationsmedien.

### Modul II

#### e-competence

Es werden ein Training zum Umgang mit MS-Office sowie ein Seminar zum LehramtsWiki angeboten.

## Advanced Training

Das Advanced Training richtet sich an Studierende des Grund- und Hauptstudiums. Es gliedert sich z.B. in die Module Methodentraining, Konfliktmanagement in Schulen, Klassenführung, individuelle Förderung und Unterrichtsentwurf.

### Modul I

#### Methodentraining

Sie können wählen zwischen einem Methodensockeltraining für die Sekundarstufe I/II, Methoden des Kooperativen Lernens oder Lehrmethoden individueller Förderung.

### Modul II

#### Konfliktmanagement

Inhalte des Trainings sind Gesprächsführung und das Streitschlichterprojekt.

### Modul III

#### Klassenführung

Ziel der Aneranstaltung ist es, Kriterien für eine erfolgreiche Klassenführung entwickeln.

### Modul IV

#### Unterrichtsentwurf

Das Modul Unterrichtsentwurf wird an je einem Termin für die Sekundarstufen I/II und für die Primarstufe angeboten.